

令和4年秋季特別展

# 裏千家 の茶趣

— 歴代宗匠の茶道具・書画を通して —

The Chado Aura of Urasenke's Successive Iemoto  
As Revealed in Their Chado Implements, Calligraphy, and Paintings

令和4年

9月15日(木) ~

12月4日(日)

前期

9月15日(木) — 10月23日(日)

後期

10月26日(水) — 12月4日(日)



竹尺八花入 利休作  
今日庵蔵  
(展示期間：9月15日～10月2日)



赤茶碗 銘且緩緩 十六代坐忘斎作  
今日庵蔵

開館時間=午前9時30分～午後4時30分(入館は午後4時まで) / 休館日=月曜日(但し、祝日は開館。翌日休館)、第2・4火曜日、展示替え期間(10月24日・25日)  
入館料=一般1,000円、大学生600円、中高生350円、小学生以下ならびにメンバーシップ校の方は無料  
呈茶=一般500円、小学生以下300円(要別途入館料) 学生証提示により300円 平日と一部土・日・祝日に開催

## 茶道資料館

Chado Research Center

〒602-0073 京都市上京区堀川通寺之内上る寺之内堅町682番地裏千家センター内 TEL: 075-431-6474  
<http://www.urasenke.or.jp/textc/gallery/index.html>  
<http://www.urasenke.or.jp/textc/organ/konnichian/gallery/index.html> (English)

### 予約優先制

(予約はHPまたは電話にて受付)

※定員に達していない時間帯は予約なしでの当日入館、呈茶のご利用ができます。入館の際には、マスクの着用をお願いします。  
発熱、咳などの症状がある方、体調不良の方はご来館をお控えください。



千利休はわび茶を基調とした茶の湯の工夫に努めました。その創意工夫により示された茶の境地は今日にいたるまで受け継がれています。本展では、裏千家歴代による自作の茶道具や書画を展示し、その茶趣を紹介いたします。

茶席で使用される茶道具や書画には、歴代家元の創意を汲んで職人が制作したものや、本来別の用途があったものを茶道具に見立てたものなどがあります。とりわけ心のおもむくままに作られた手造りの茶道具には、その人ならではの好みや趣向がおのずから表出しています。利休以来、歴代の手によって生み出された茶道具や書画から、茶の理念を探るとともに、裏千家の歴史をたどる展観とします。



赤茶碗 銘門外不出 六代六閑斎泰叟作 今日庵蔵



椰子形香合 五代不休斎常叟作 四代仙叟在判 今日庵蔵



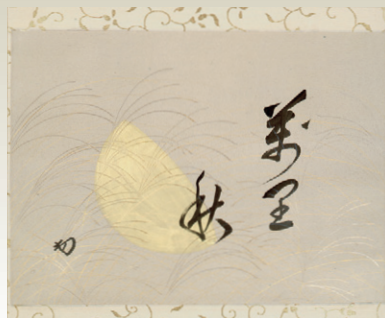
つぼつぼ形撮水指 十代認得斎柏叟作 今日庵蔵



黒茶碗 銘延年 九代不見斎石翁作 今日庵蔵 (後期展示)



利休居士画賛 十二代又妙斎直叟・十三代円能斎鉄中合筆 今日庵蔵 (後期展示)



武蔵野画賛 十四代無限斎碩叟筆 茶道資料館蔵 (前期展示)



竹釣舟花入 銘横雲 宗旦作 今日庵蔵 (後期展示)

### ●主な出品作品

※一部、展示替えを行います

- 塩筭蔵文茶碗 四代仙叟作 今日庵蔵
- 黒茶入 銘如亀 五代不休斎常叟作 個人蔵
- 竹手桶花入 七代最々斎竺叟作 今日庵蔵 (後期展示)
- 竹一重切花入 銘青苔 八代又玄斎一燈作 個人蔵 (後期展示)
- 竹尺八花入画賛 十一代又々斎精中・竹川竹斎合筆 個人蔵 (前期展示)



### 交通案内 ACCESS

#### 市バス

JR京都駅中央口のりばB1より⑨  
阪急大宮駅一四條堀川より⑨⑫  
いずれも堀川寺ノ内下車、徒歩3分  
京阪出町柳駅より②③④⑤⑥⑦⑧⑨⑩⑪⑫⑬⑭⑮⑯⑰⑱⑲⑳㉑㉒㉓  
堀川通東側を北へ徒歩10分

#### 地下鉄

烏丸線鞍馬口駅下車、西へ徒歩15分  
東西線二条城前駅より市バス⑨⑫  
堀川寺ノ内下車、徒歩3分

## 茶道資料館

Chado Research Center

<http://www.urasenke.or.jp/textc/gallery/index.html>  
<http://www.urasenke.or.jp/texte/organ/konnichian/gallery/index.html> (English)

### 茶道資料館メンバーシップ校

京都芸術大学、立命館、光華女子学園、京都大学、京都工芸繊維大学、同志社、平安女学院、京都文教学園、花園学園、京都精華大学、京都府立医科大学、京都府立大学、京都外国語大学、京都産業大学、京都先端科学大学 (加盟順)

