



原在明 筆「石清水臨時祭礼図巻」上巻(部分)(徳川美術館 蔵) 前期(～11月6日)展示

鎌倉ゆかりの 武家と弓と八幡 をめぐる物語

市制施行45周年・松花堂美術館開館20周年記念 特別展

生駒山系の北端、京の都を南西から見守る男山の頂上に位置する石清水八幡宮。創建以来、篤い信仰が寄せられています。武家とのゆかりも深く、平安時代、源義家(1039～1106)は石清水八幡宮で元服し「八幡太郎」と称しました。源氏の氏神として尊ばれ、鎌倉の鶴岡八幡宮創建も、石清水八幡宮より勧請されたことに始まります。展覧会では、鎌倉幕府2代執権・北条義時の花押のある「関東下知状」(重要文化財、石清水八幡宮蔵)を特別公開(～11月6日)させていただきます。鎌倉と八幡のゆかりに思いをはせて頂けましたら幸いです。

武芸をつかさどる弓矢とのかかわりも深い石清水八幡宮。境内には継(月)弓岡という地名も残ります。展覧会では、江戸時代初期の石清水八幡宮の文人僧・松花堂昭乗が、平安時代の弓矢の名人・源為朝を描いた「鎮西八郎為朝像」(松花堂美術館蔵)、同じく昭乗が中国の弓の名人・羿を描いた「羿図」(大宝院蔵)を中心に、弓をめぐる作品もご紹介します。京都八幡で、平安・鎌倉・江戸時代の時と空間にふれて頂けましたら幸いです。



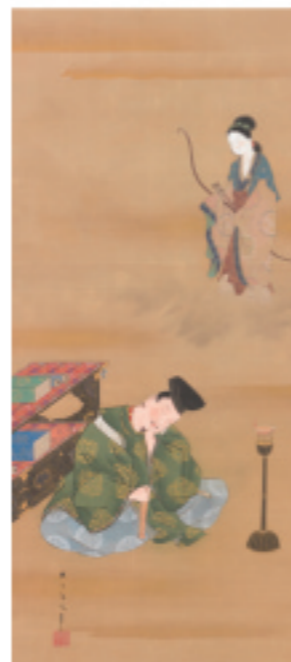
都路華香 筆「弓鏡べ」(鉄斎堂 蔵)



松花堂昭乗 筆「羿図」(大宝院 蔵)



松花堂昭乗 筆「鎮西八郎為朝像」(松花堂美術館 蔵)



板谷弘延 筆「源為朝像」(個人 蔵)



源為朝 筆「鶴退治図」(松花堂美術館 蔵)

【学芸員による展覧会みどころ解説】

- 開催日/10月29日(土)、11月19日(土)
- 時間/各日 午後2時より(約40分) ●場所/松花堂美術館 講習室
- 参加費/無料(展覧会見学には別途料金が必要です) ●定員/各回20人(要申込)
- 申込み受付開始/10月15日(土)
- 申込み受付方法/お電話またはFAX、ご来館にてお申し込みください

【松花堂庭園 内園見学会】

泉坊書院・草庵「松花堂」復旧現場を覗いてみた!～令和4年～

- 開催日/10月23日(日) ●時間/午後2時より
- 講師/平井 俊行(伝統建築家、松花堂庭園・美術館館長)
- 参加費/500円(別途、庭園入園料が必要です) ●定員/20人(要申込)
- 共催/八幡市教育委員会 文化財保護課
- 申込み受付開始/10月15日(土)
- 申込み受付方法/お電話またはFAX、ご来館にてお申し込みください

新型コロナウイルス
対策



会期:令和4年10月15日(土)～11月27日(日)

前期 10月15日(土)～11月6日(日) 後期 11月8日(火)～11月27日(日)

【交通のご案内】

- 京都駅から近鉄電車「近鉄丹波橋」駅で京阪電車に乗換え(大阪方面)
- 京阪電車「石清水八幡宮」駅または「樟葉」駅から京阪バス「大芝・松花堂前」下車すぐ
- JR学研都市線「松井山手」駅から京阪バス「大芝・松花堂前」下車すぐ



Google map



史跡・名勝

八幡市立 松花堂庭園・美術館
SHOKADO Garden Art Museum

〒614-8077 京都府八幡市八幡女郎花43-1
tel. 075-981-0010/fax. 075-981-0009
https://shokado-garden-art-museum.jp/



松花堂HP



【松花堂庭園(国指定史跡・名勝)】

名勝松花堂及び書院庭園災害復旧工事のため、外園のみ開園しています。詳しくはお問い合わせください。
開園:午前9時～午後5時(入園は午後4時30分まで)
休園:毎週月曜日(祝日の場合は翌平日)
料金:一般300円、学生220円、子ども150円

ボランティア
ガイドによる
庭園案内
無料
(要予約)



【京都 吉兆 松花堂店】

「吉兆」の創業者・湯木貞一が、松花堂昭乗の「四つ切塗箱」をヒントに生み出した「松花堂弁当」。地元の野菜、季節の鮮魚で彩られた「松花堂弁当」を、昭乗ゆかりの地で是非ご賞味ください。
*ご予約は吉兆松花堂店(075-971-3311)まで
*現在は、完全予約制となっております。詳しくはお問い合わせください。