

特別公開

<公開場所・期間>

4月23日(土)から4月30日(土)まで

ふしみいなりたいしゃ

- 伏見稻荷大社<伏見区> 荷田春満旧宅<史蹟>、霊元天皇法楽和歌、お茶屋<重文>、
※京阪本線「伏見稻荷」、JR奈良線「稻荷」徒歩すぐ 松の下屋及び茶室<京都市指定登録文化財>、棟

4月23日(土)から5月5日(木・祝)まで

かみがもじんじゃ

- 上賀茂神社<北区> 本殿<国宝>、権殿<国宝>、直会殿<重文>にて御帳台格天井、
高倉殿<重文>にて「源頼朝下文写」<重文>他、公開
※市バス・京都バス「上賀茂神社前」すぐ、「上賀茂御園橋」徒歩3分

しもがもじんじゃ

- 下鴨神社<左京区> 本殿<国宝>、三井神社<重文>、大炊殿<重文>、浦の廻廊、
※市バス「下鴨神社前」徒歩すぐ、京阪鴨東線・叡山電車「出町柳」徒歩10分 神服殿<重文>、鴨社資料館秀穂舎

4月23日(土)から5月8日(日)まで

しらみねじんぐう

- 白峯神宮<上京区> **初公開** 崇徳上皇像 付隨身像(写本)、蹴鞠、蹴鞠装束、琵琶、
※市バス「堀川今出川」すぐ、地下鉄烏丸線「今出川」徒歩8分 鳳笙、薙刀「美濃直胤」銘、他

4月23日(土)から5月15日(日)まで

しもごりょうじんじゃ

- 下御霊神社<中京区> **初公開** 大宮神輿・若宮神輿・鳳輦形神輿・猿田彦神輿など
祭礼の祭器、霊元天皇ゆかりの御物

※市バス「河原町丸太町」徒歩3分、京阪鴨東線「神宮丸太町」徒歩5分、地下鉄烏丸線「丸太町」徒歩10分

そうりんじ

- 雙林寺<東山区> 薬師如来坐像<重文>、大黒天像、西行法師像、他

※市バス「祇園」徒歩5分、京阪本線「祇園四条」、阪急京都線「京都河原町」徒歩徒歩15分

だいぎょうじ

- 大行寺<下京区> 阿弥陀如来立像<重文・快慶作>、佛足石、古文書・版木、他

※公開休止：4/27(水)、5/4(水)、5/11(水) ※阪急京都線「烏丸」、地下鉄烏丸線「四条」徒歩5分

こんこうじ

- 金光寺<下京区> 阿弥陀如来立像、遊行上人縁起絵<重文>、空也上人像、

※市バス「河原町五条」徒歩3分、京阪本線「清水五条」徒歩5分

4月27日(水)から5月8日(日)まで

ち おんいん おおほうじょう こほうじょう ほうじょうていえん

- 知恩院 大方丈・小方丈・方丈庭園<東山区>

大方丈<重文>、小方丈<重文>、
狩野尚信・狩野信政筆方丈襖絵、方丈庭園<国名勝>

※市バス「知恩院前」・「祇園」、京阪本線「祇園四条」駅、阪急京都線「京都河原町」駅

4月28日(木)から5月8日(日)まで

こんかいこうみょうじ さんもん

- 金戒光明寺 山門<左京区>

山門<府指定文化財>二層内部、天井画 蟠龍図

※市バス「岡崎道」「東天王町」徒歩10分、
京阪鴨東線「神宮丸太町」徒歩20分

4月29日(金・祝)から5月8日(日)まで

ろざんじ

- 廬山寺<上京区> 元三大師堂、元三大師坐像、お前立鬼大師坐像、明智光秀公念持仏、

※公開休止：5/3(火・祝)午後 ※市バス「府立医大前」徒歩3分、京阪鴨東線「出町柳」徒歩15分 阿弥陀如来及両脇侍坐像<重文>、源氏庭

とうじ ごじゅうのとう

- 東寺 五重塔 五重塔<国宝>初層内陣へお入り(内拝)いただけます

※京都駅(八条口)から徒歩15分、近鉄「東寺」から徒歩10分、阪急「大宮」から市バス「東寺東門前」

4月29日(金・祝)から5月15日(日)まで

ずいしんいん

- 隨心院<山科区> 本堂、如意輪観世音菩薩坐像<重文>、

※地下鉄東西線「小野」徒歩5分 金剛薩埵坐像<重文・快慶作>、表書院、奥書院

6月18日(土)から6月26日(日)まで

きたのてんまんぐう

- 北野天満宮 宝物殿、昌俊弁慶相騎図絵馬<重文>

※市バス「北野天満宮前」すぐ、嵐電「北野白梅町」徒歩5分



<受付時間> 9:00~16:00 (拝観受付)

※東寺 五重塔 8:00~16:30

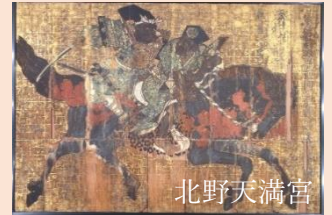
<拝観料> 一か所 大人 1000円、中高生 500円

※東寺 五重塔 大人 800円、高校生 700円、中学生以下 500円

※令和4年3月29日現在の情報であり、コロナウイルス感染拡大等の影響により、延期・中止または期間・内容が変更となる場合があります
最新の情報は必ず京都古文化保存協会のホームページで確認してください



金光寺



北野天満宮



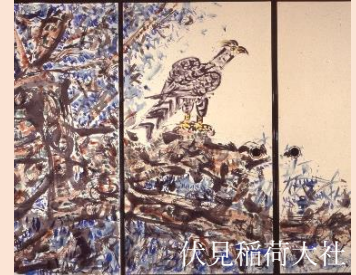
上賀茂神社



東寺 五重塔



金戒光明寺 山門



伏見稻荷大社



知恩院



廬山寺



随心院



大行寺



雙林寺



下鴨神社

【コロナウイルス感染拡大防止に関する取り組み】 ※詳細は協会ホームページに記載予定です

- 手指の消毒、マスクの着用をお願いします
- 受付にて検温を行います
- 咳や発熱など風邪の症状、息苦しさや強いだるさなどがある方は拝観をご遠慮いただきます
- 密にならないよう最低 1mの距離を保ちながら、お静かにご拝観ください
- 状況によっては入場制限等をする場合があります
- 係員もマスクを着用し、感染拡大防止のために案内は簡易なものさせていただきます
- 上記以外にも、係員が必要と判断した場合は感染拡大防止のための対策を講じる場合があります

【京都非公開文化財特別公開とは】

- 文化財を公開することによって、文化財愛護の気持ちを持っていただくため、当協会が昭和 40 年から行っている文化財愛護に関する普及啓発事業です
- 拝観料は文化財の保存・修理・維持管理等に役立てられます
- 過去から受け継いだ大切な文化財を我々の手で未来につないでいきましょう

詳細はこちらから！



主催：公開法人、公益財団法人京都古文化保存協会

後援：京都府、京都市

特別協力：朝日新聞社

協力(予定)：文化庁 地域文化創生本部、京阪電気鉄道(株)、阪急電鉄(株)、近畿日本鉄道(株)、京福電気鉄道(株)、西日本旅客鉄道(株)、東海旅客鉄道(株)、京阪バス(株)、京都バス(株)

お問い合わせ先

公益財団法人京都古文化保存協会 電話 (075) 451-3313 URL <http://www.kobunka.com>

住所 〒602-0064 京都市上京区新町通上立売上ル安楽小路町 425 光照院内

